

# Occupazione dei letti in terapia intensiva

Quanti sono i posti letto di terapia intensiva in Italia ?

(<https://initalia.virgilio.it/covid-posti-letto-terapia-intensiva-regioni-italia-49742>)

Il numero dei posti letto totali disponibili nei reparti di terapia intensiva degli ospedali, per ogni regione in Italia, è indicato sul sito dell' Agenzia Nazionale per i Servizi Sanitari Regionali.

(<https://www.agenas.gov.it/covid19/web/index.php?r=site%2Fgraph3>)

Ecco, di seguito, la situazione aggiornata al 20 luglio 2021:

<b>Regione</b>	<b>Letti TI</b>
Abruzzo	185
Basilicata	88
Calabria	151
Campania	569
Emilia Romagna	760
Friuli Venezia Giulia	175
Lazio	943
Liguria	212
Lombardia	1416
Marche	209
Molise	39
P.A. Bolzano	100
P.A. Trento	60
Piemonte	628
Puglia	462
Sardegna	216
Sicilia	643
Toscana	446
Umbria	97
Valle d' Aosta	15
Veneto	1000
<b>Italia</b>	<b>8414</b>

Nelle pagine seguenti :

1 - sono indicati i letti totali disponibili in terapia intensiva per ogni regione.

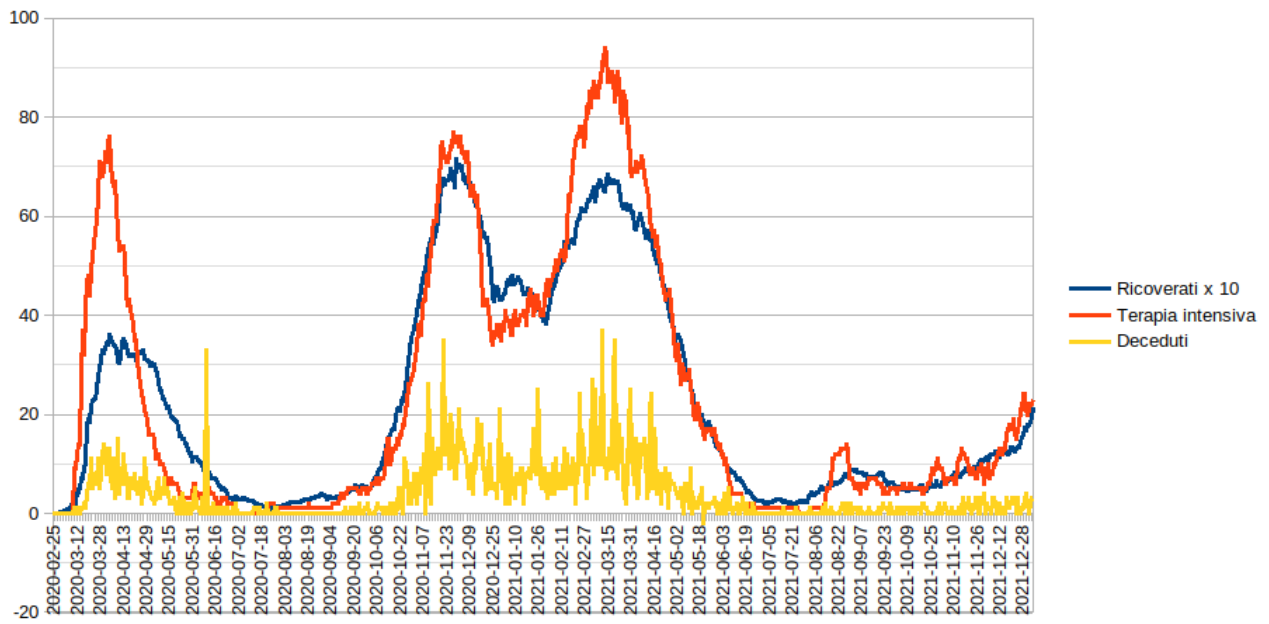
2 – I ricoverati con sintomi COVID, i posti letto occupati in terapia intensiva per COVID, decessi per COVID (per motivi di migliore lettura il valore reale dei ricoverati è stato diviso per 10, di conseguenza per ottenere il valore reale effettivo bisogna moltiplicare per 10 il valore indicato sull'asse delle Y )

Periodo dal 24-02-2020 al 04-01-2022

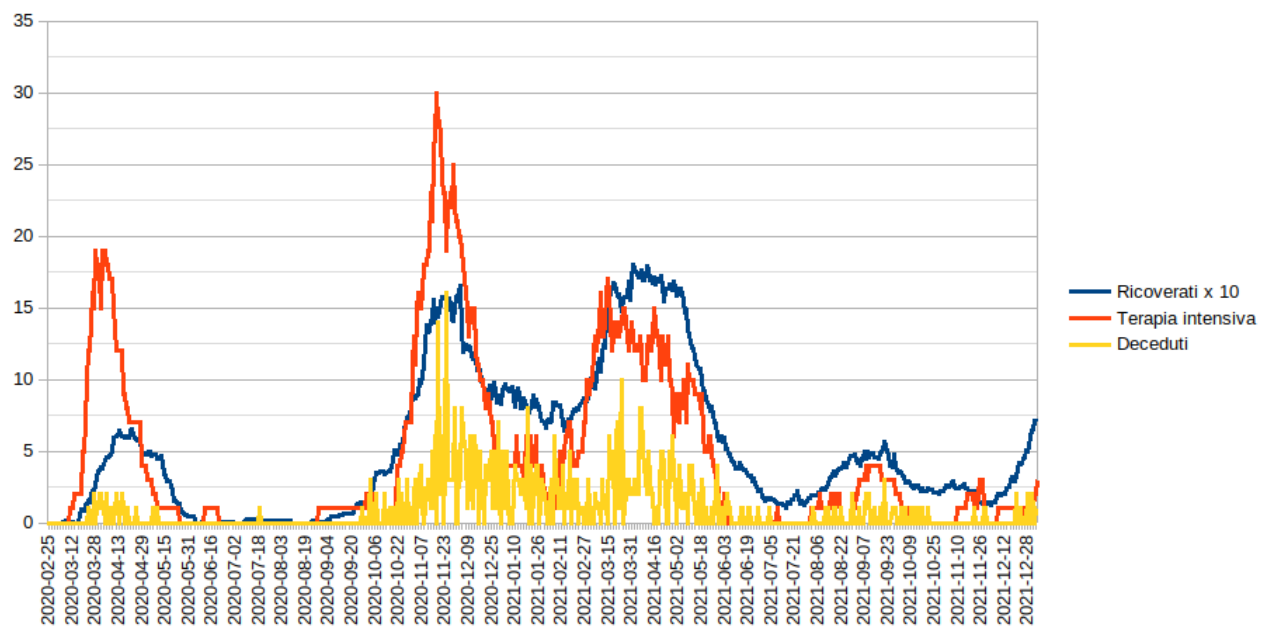
fonte : <https://github.com/pcm-dpc/COVID-19/blob/master/dati-regioni/dpc-covid19-ita-regioni.csv>

Nei grafici seguenti si potranno notare dei valori anomali, grandi picchi positivi (???) e/o picchi negativi (???), come da fonte.

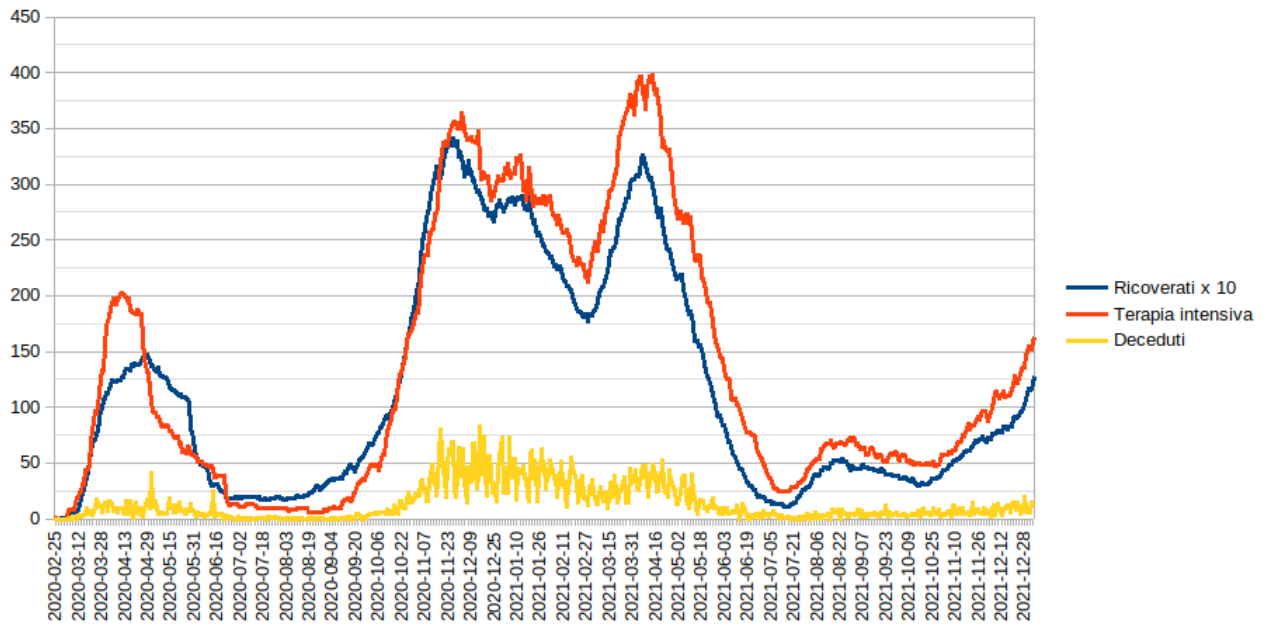
### Abruzzo: 185 letti



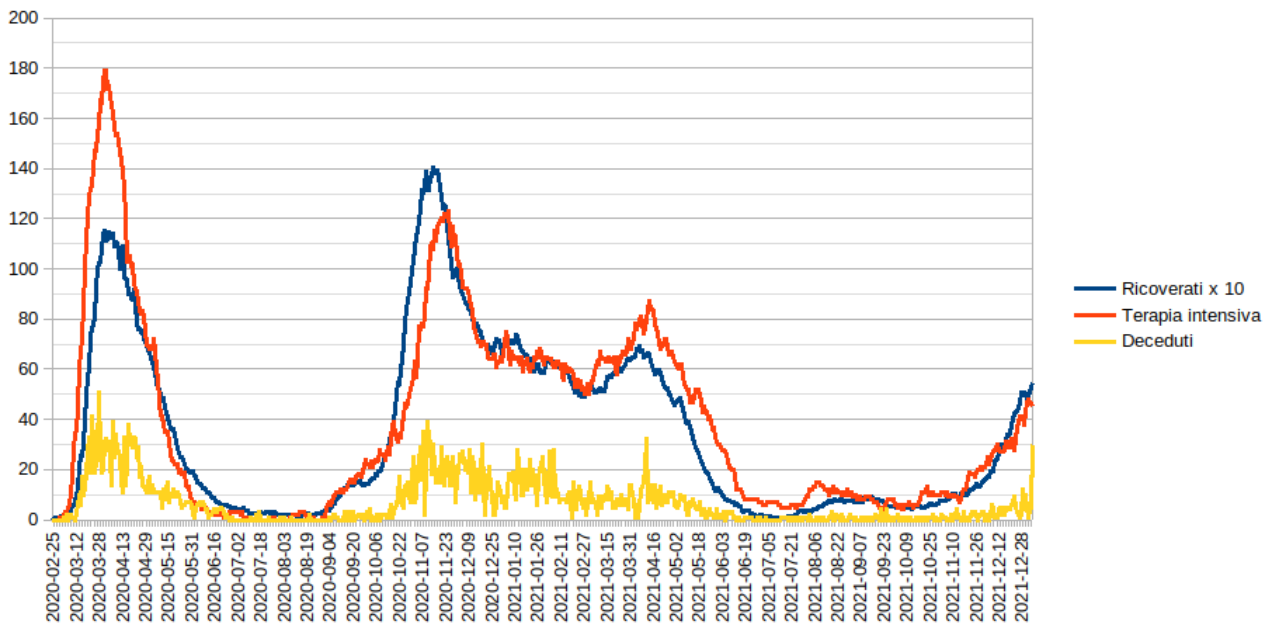
### Basilicata: 88 letti



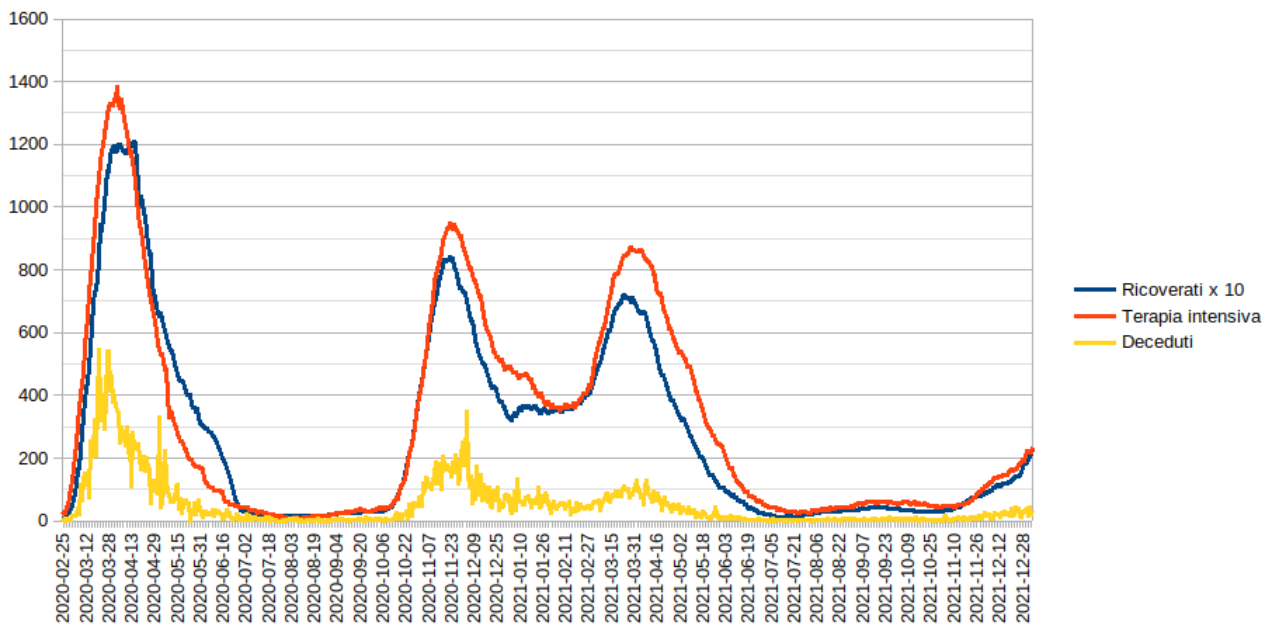
Lazio: 943 letti



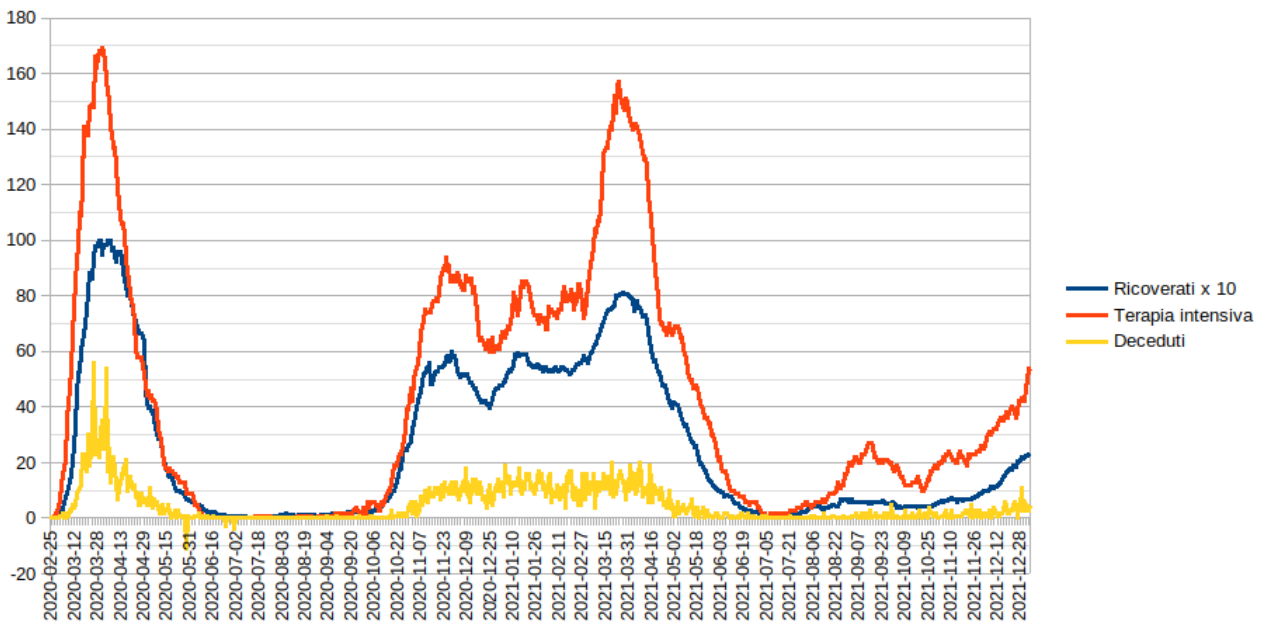
Liguria 212 letti



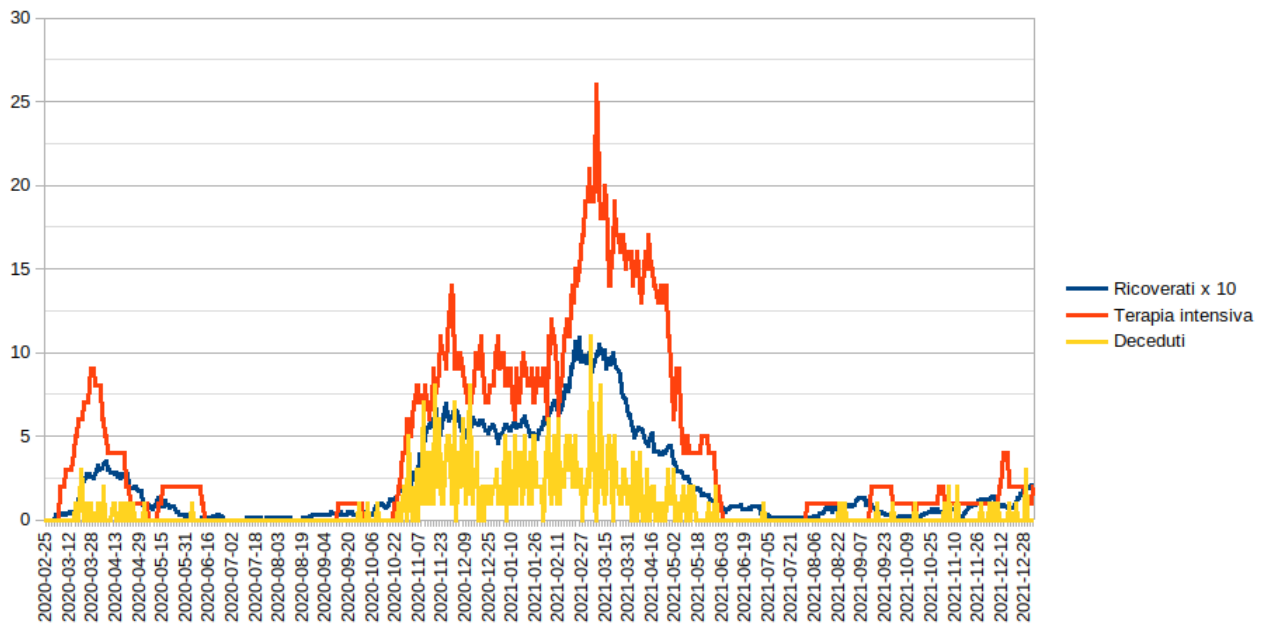
## Lombardia 1416 letti



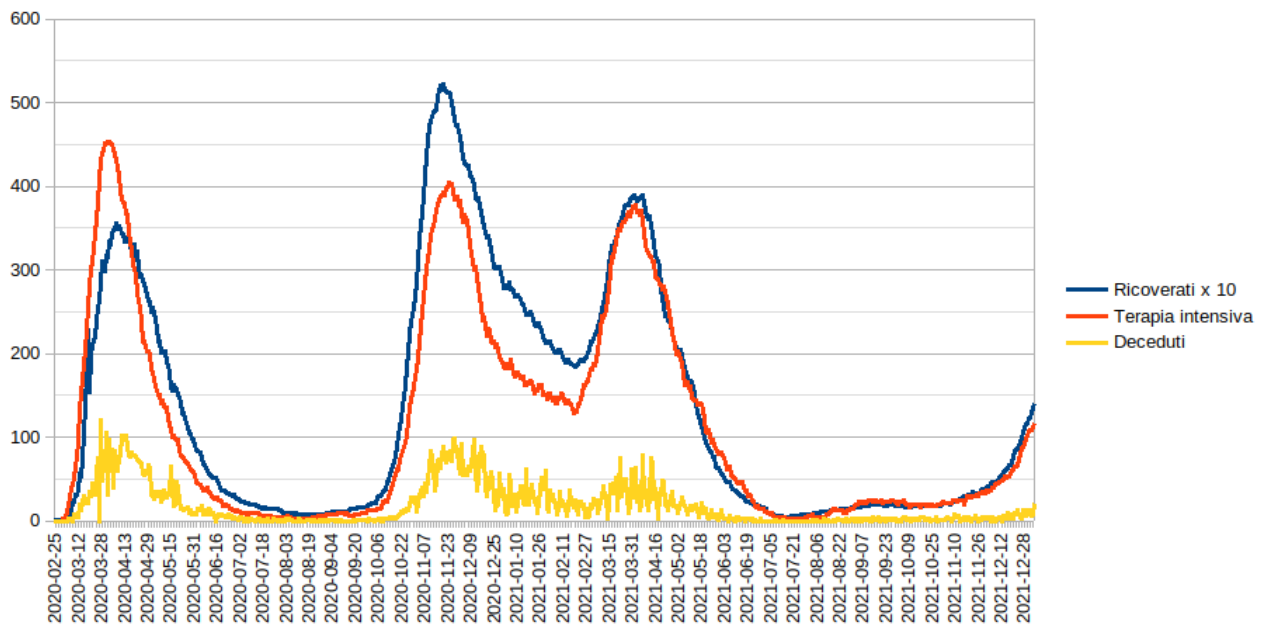
## Marche 209 letti



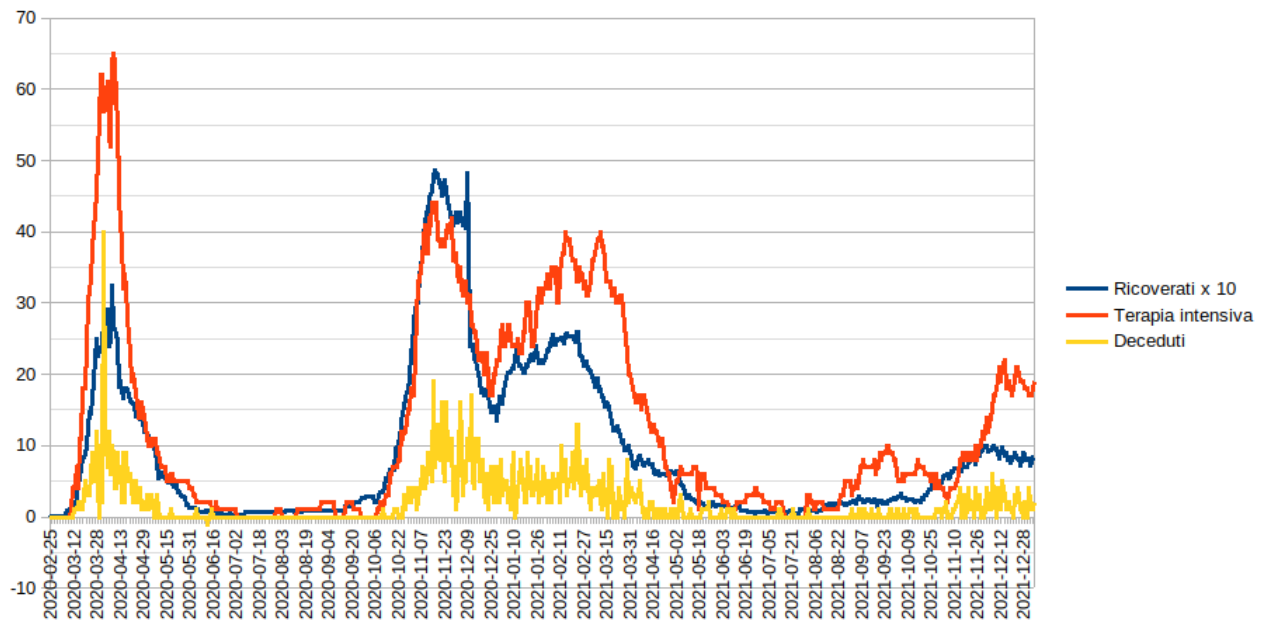
## Molise 39 letti



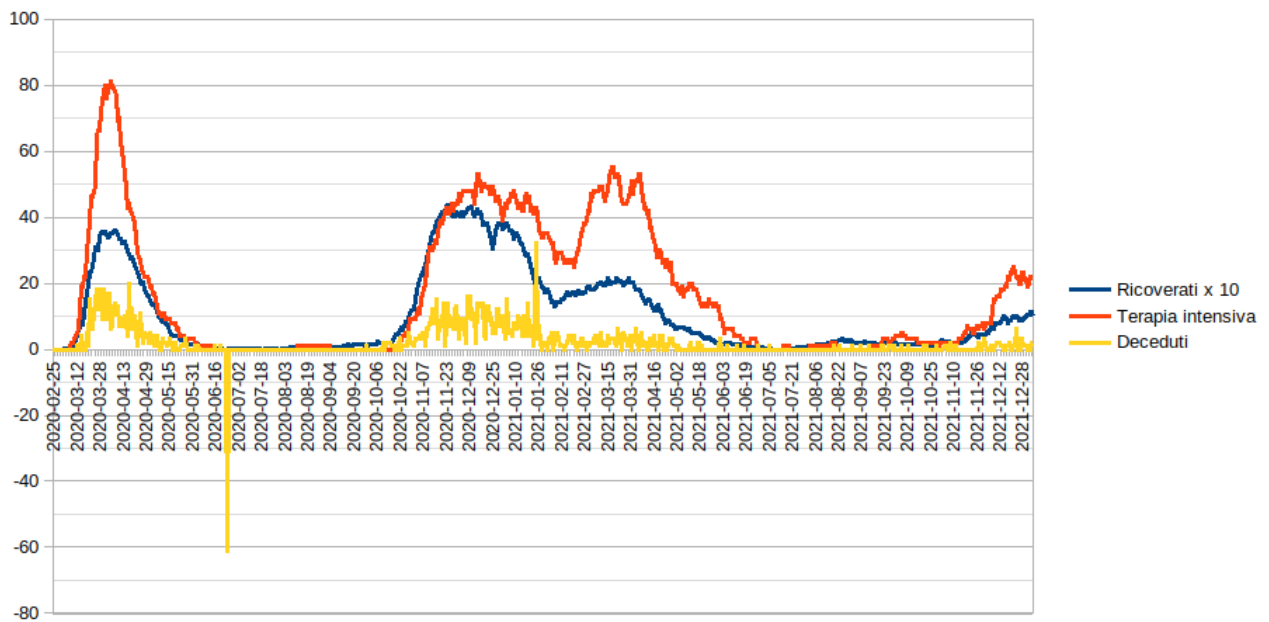
## Piemonte 628 letti



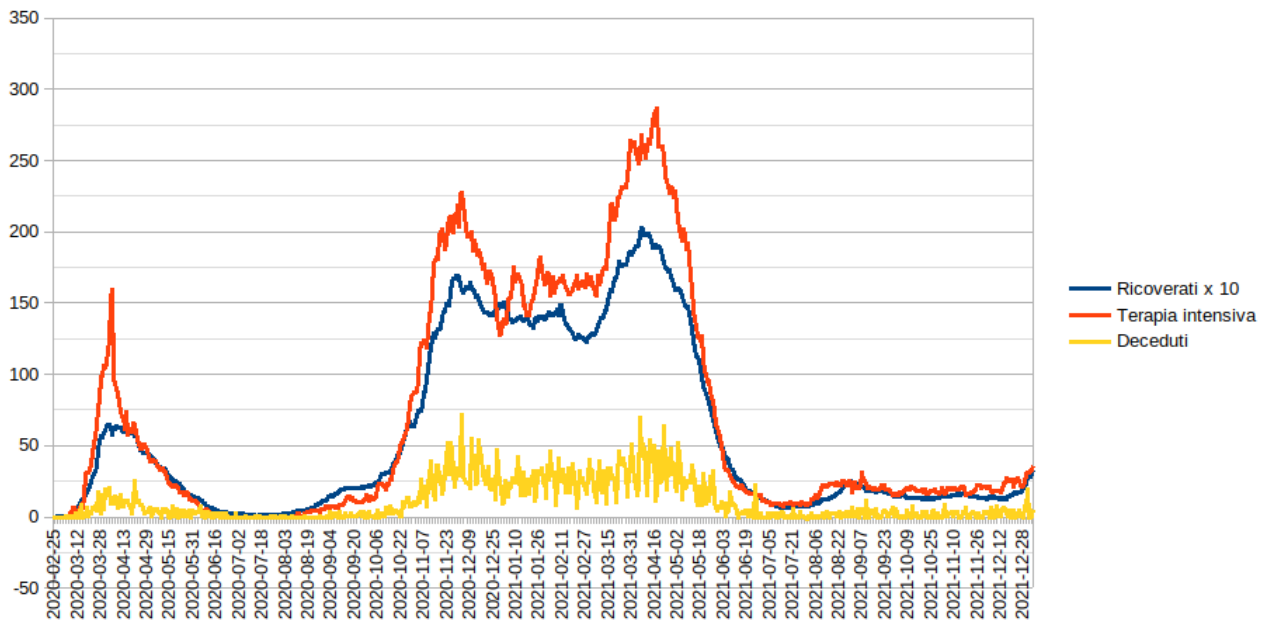
## Provincia Autonoma Bolzano 100 letti



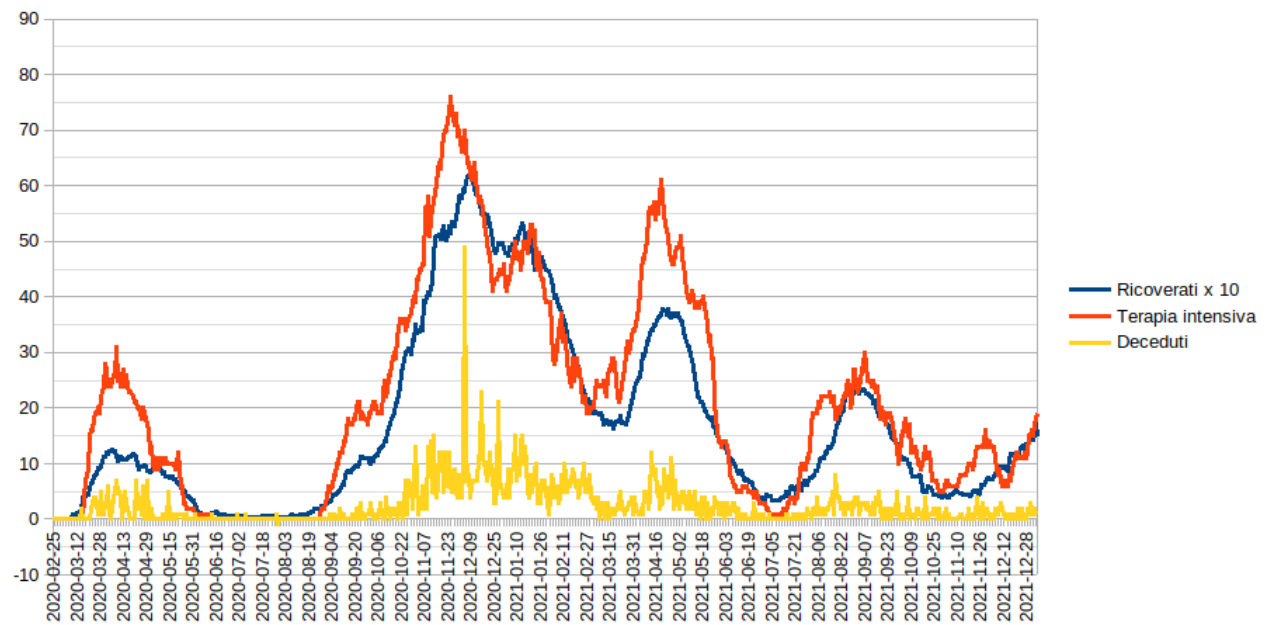
## Provincia Autonoma Trento 60 Letti



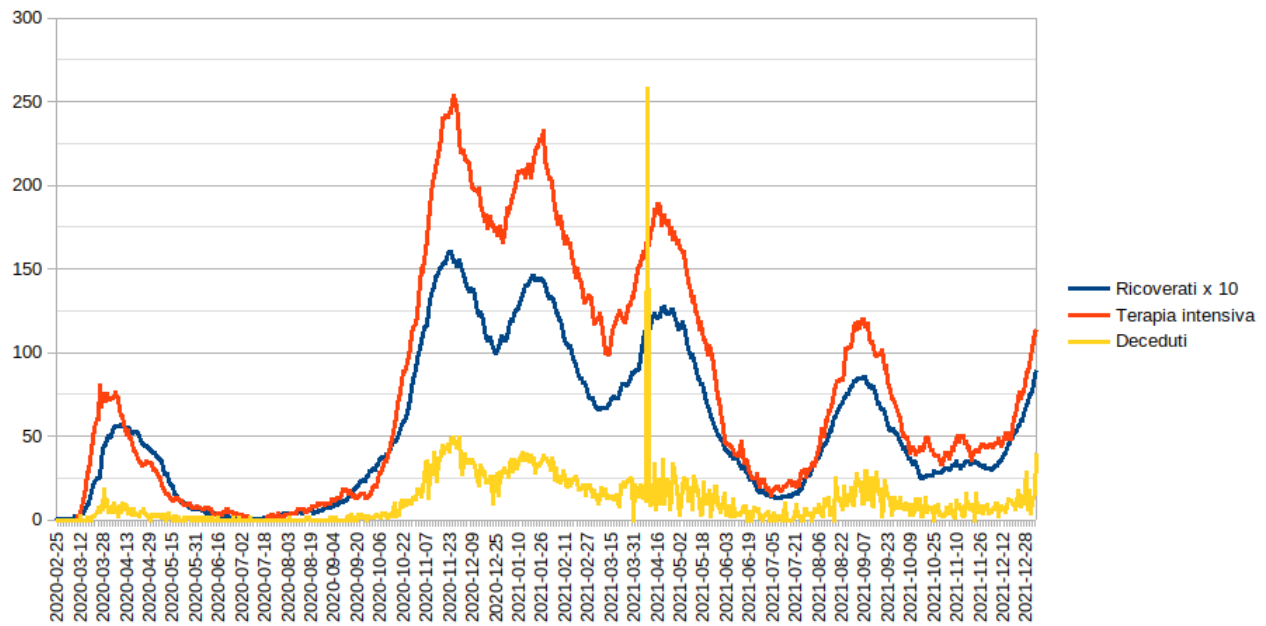
## Puglia 462 letti



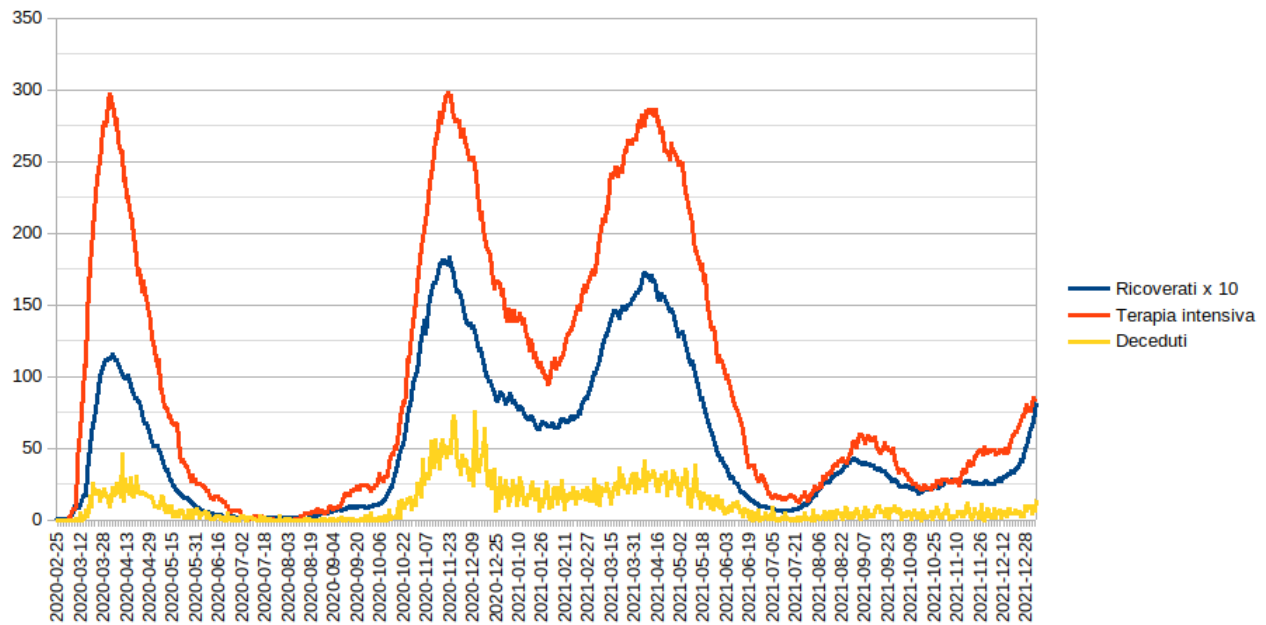
## Sardegna 216 letti



## Sicilia 643 letti

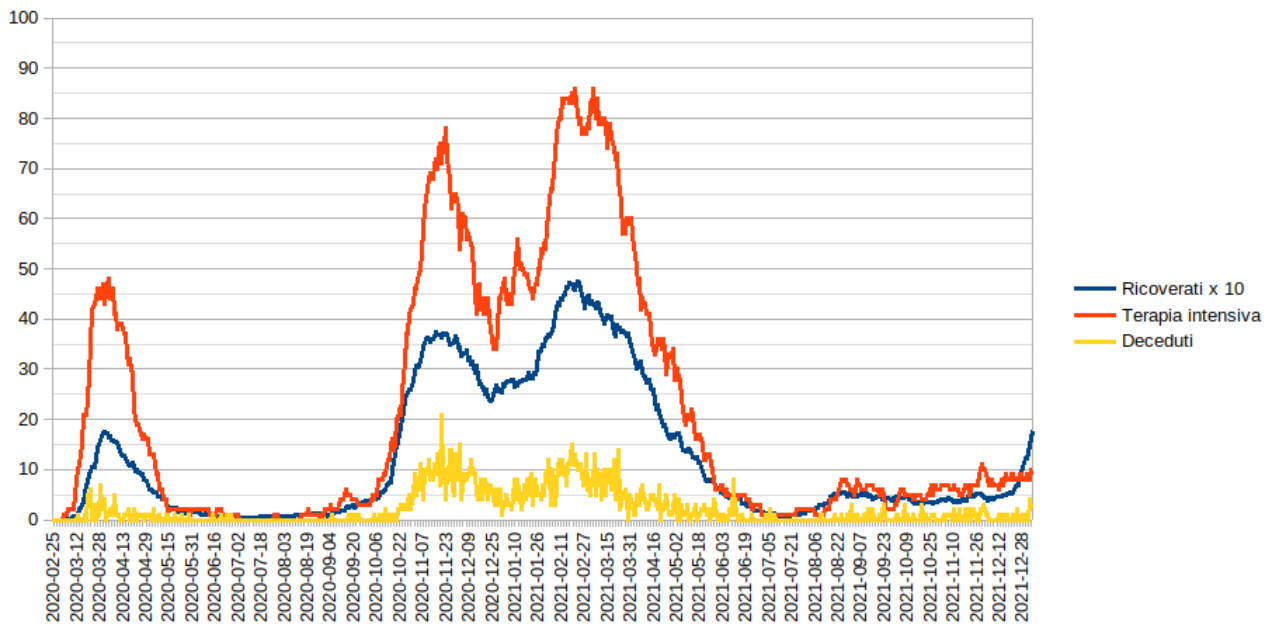


## Toscana 446 letti

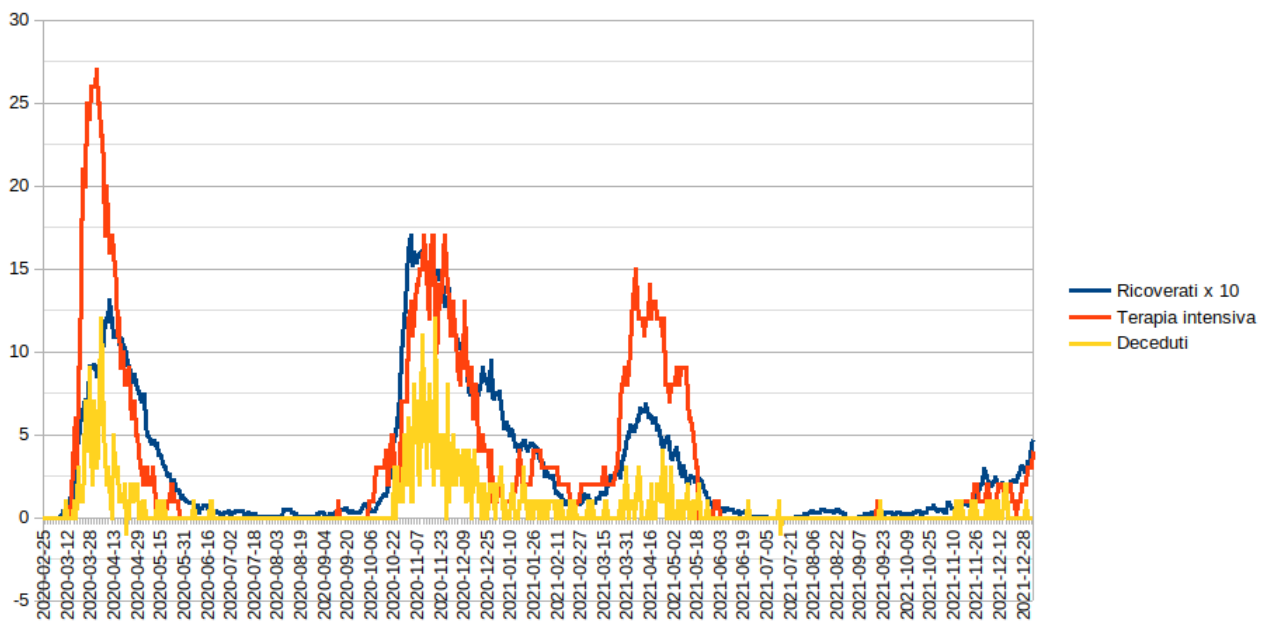




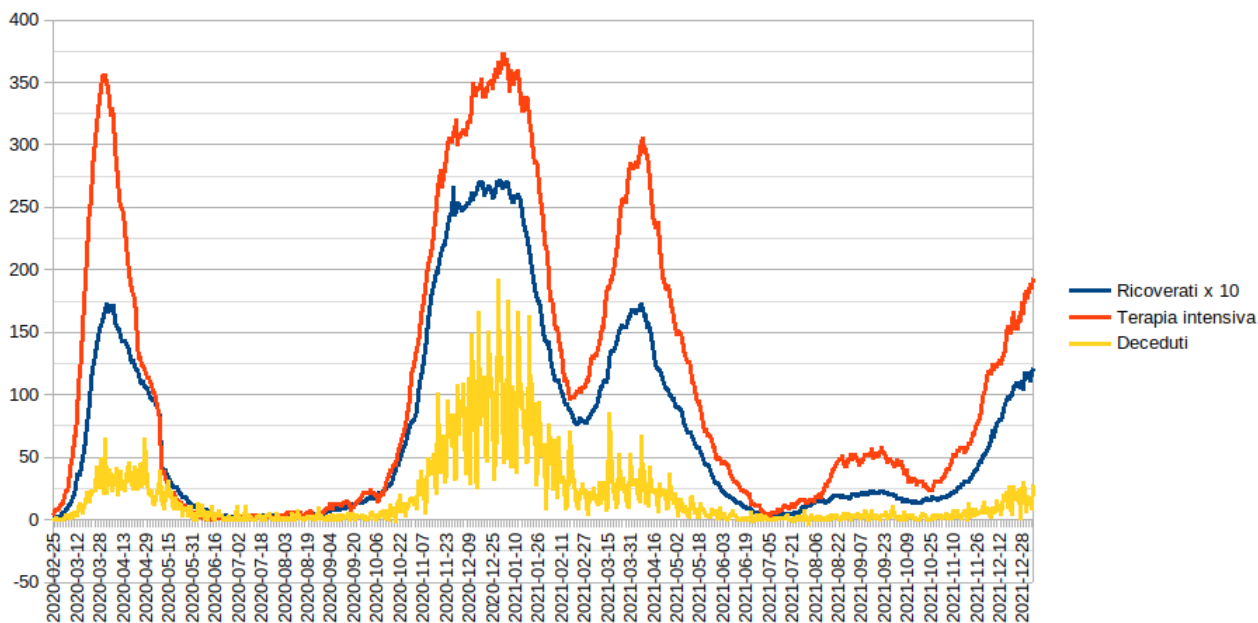
## Umbria 97 letti



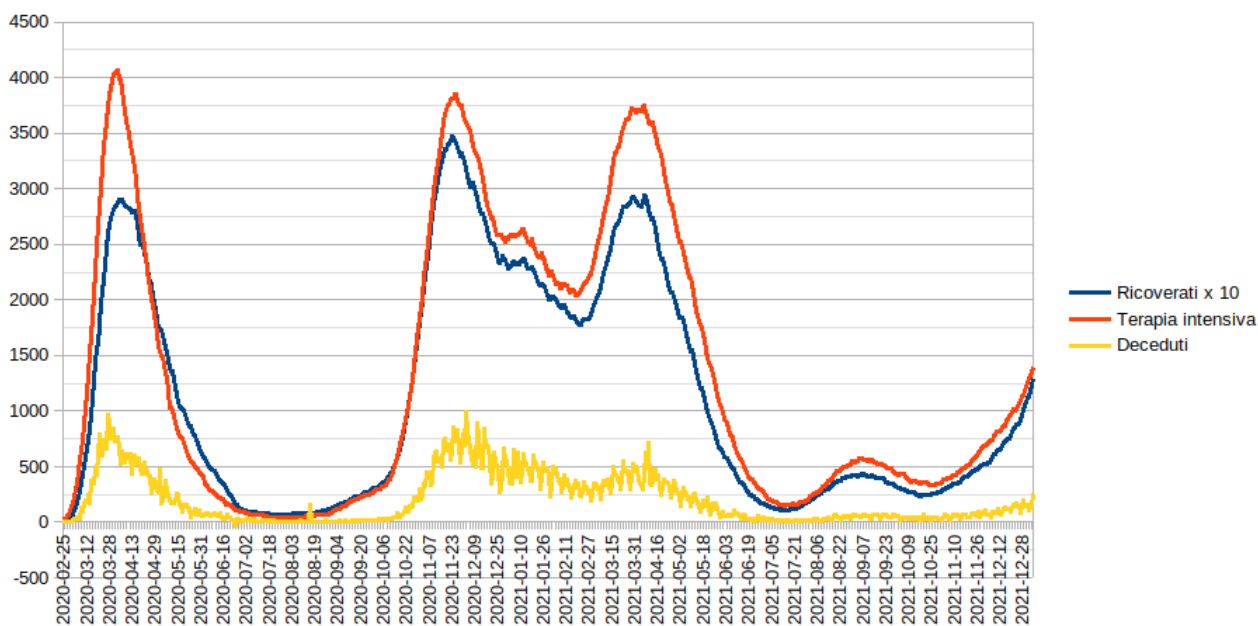
## Valle d'Aosta 15 letti



## Veneto 1000 letti



## Italia 8414



### Promemoria:

15 ottobre 2020 – 31 dicembre 2020 :

27 dicembre 2020 :

17 gennaio 2021 :

13 settembre 2021 :

campagna 2020/2021 vaccinazione anti influenzale gratuita

inizio prima dose vaccinazione SarsCov2

inizio seconda dose vaccinazione SarsCov2

inizio booster SarsCov2

## Evoluzione posti letto:

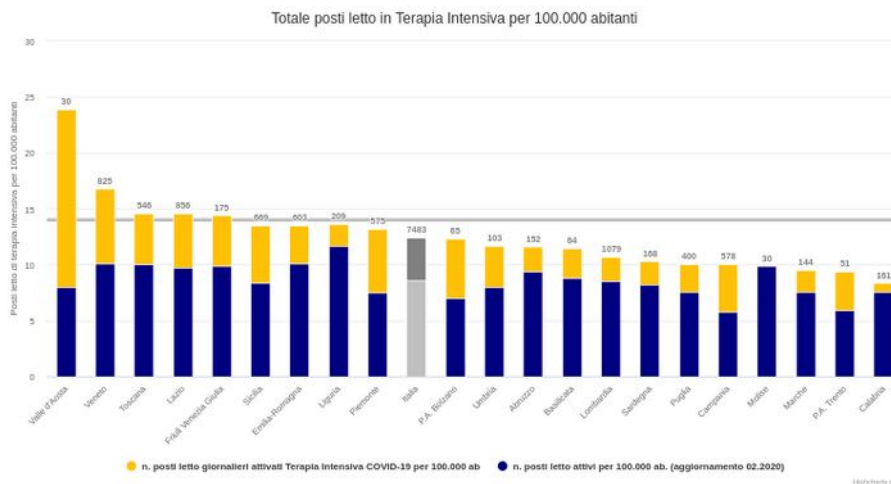
[https://web.archive.org/web/20210201000000\\*/https://www.agenas.gov.it/covid19/web/index.php?r=site%2Fgraph3](https://web.archive.org/web/20210201000000*/https://www.agenas.gov.it/covid19/web/index.php?r=site%2Fgraph3)

Alcuni esempi :

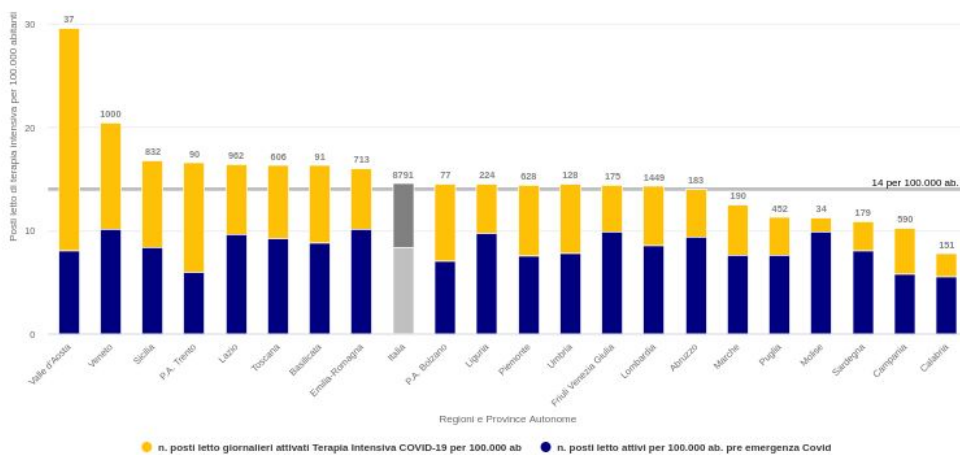
03/11/2020 <https://web.archive.org/web/20201103224208/https://www.agenas.gov.it/covid19/web/index.php?r=site%2Fgraph3>

### Fonte dati:

- Il numero abitanti si riferisce alla popolazione residente al 01/01/2020 (ISTAT).
- Il numero di posti letto si riferisce alla rilevazione periodica del Ministero della Salute **aggiornati al 3 Novembre 2020** (dal flusso informativo corrente HSP più i posti letto Cruscotto online "rilevazioni posti letto attivi giornalieri COVID-19").
- Viene riportato sopra ogni istogramma il numero dei posti letto in termini assoluti attivati in terapia intensiva (rilevazione periodica del Ministero della Salute).



22/11/2020 <https://web.archive.org/web/20201123051157/https://www.agenas.gov.it/covid19/web/index.php?r=site%2Fgraph3>



### Fonte dati:

- Il numero abitanti si riferisce alla popolazione residente al 01/01/2020 (ISTAT).
- Il numero di posti letto si riferisce alla rilevazione giornaliera (**22 Novembre 2020**) del Ministero della Salute.
- Viene riportato sopra ogni istogramma il numero dei posti letto in termini assoluti attivati in terapia intensiva.

La pagina è stata :

Saved **213 times** between [November 3, 2020](#) and [January 3, 2022](#).