

Regione - all -  
 Provincia - all -  
 Comune - all -

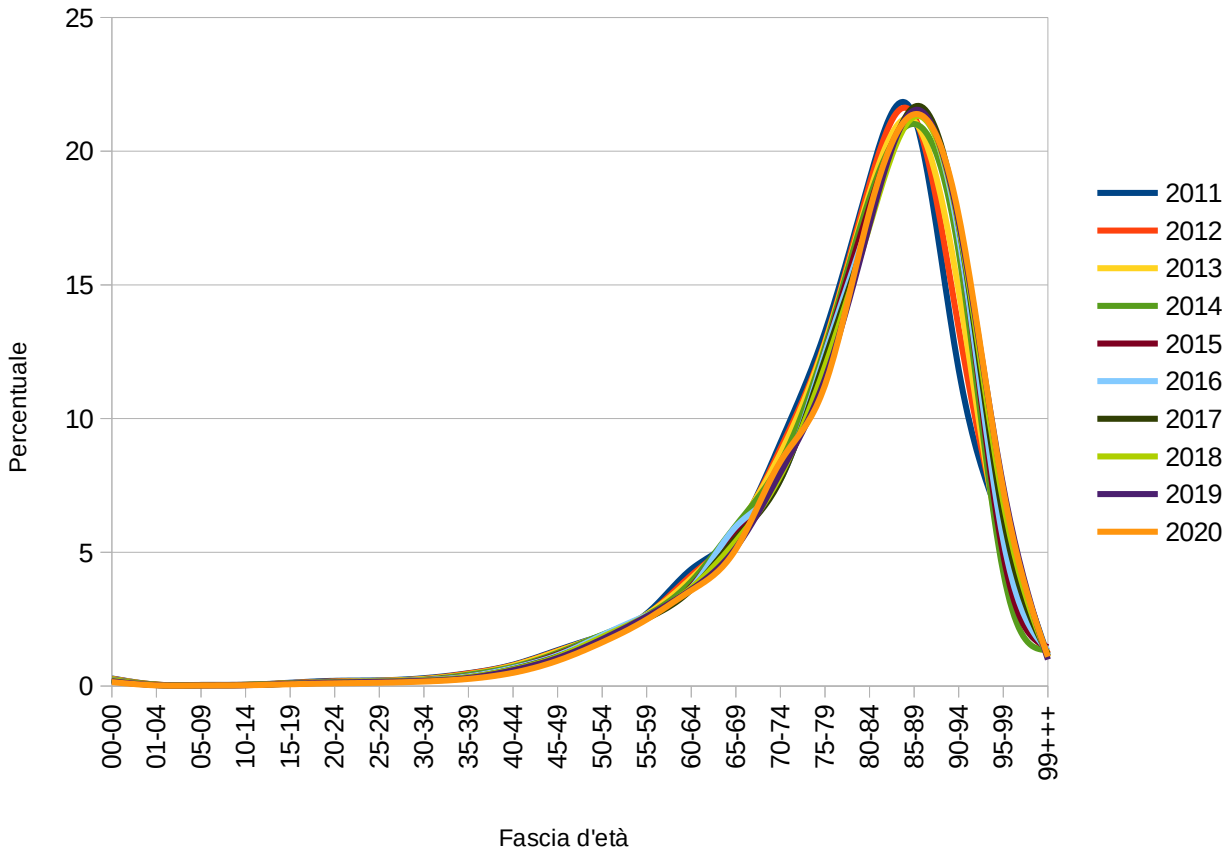
Dati ISTAT

## Distribuzione percentuale dei decessi per fascia d'età

cl_eta	Data									
	2011	2012	2013	2014	2015	2016	2017	2018	2019	2020
00-00	0.28	0.27	0.26	0.25	0.23	0.23	0.21	0.22	0.18	0.15
01-04	0.05	0.05	0.05	0.05	0.04	0.03	0.04	0.04	0.03	0.02
05-09	0.04	0.04	0.04	0.03	0.03	0.03	0.03	0.03	0.02	0.02
10-14	0.05	0.04	0.04	0.04	0.04	0.04	0.04	0.04	0.03	0.03
15-19	0.12	0.11	0.11	0.10	0.10	0.09	0.09	0.10	0.09	0.07
20-24	0.19	0.17	0.16	0.14	0.14	0.14	0.13	0.13	0.13	0.10
25-29	0.21	0.19	0.19	0.18	0.16	0.17	0.15	0.17	0.16	0.12
30-34	0.29	0.27	0.26	0.24	0.23	0.22	0.20	0.21	0.19	0.17
35-39	0.48	0.47	0.44	0.42	0.37	0.36	0.32	0.33	0.30	0.27
40-44	0.80	0.78	0.76	0.72	0.67	0.67	0.63	0.62	0.59	0.49
45-49	1.34	1.31	1.30	1.24	1.19	1.15	1.10	1.10	1.05	0.95
50-54	1.89	1.86	1.89	1.91	1.85	1.90	1.78	1.83	1.75	1.63
55-59	2.71	2.64	2.68	2.65	2.56	2.64	2.52	2.61	2.60	2.49
60-64	4.37	4.14	4.03	3.91	3.72	3.66	3.60	3.67	3.61	3.57
65-69	5.72	5.74	5.87	6.00	5.83	5.96	5.52	5.41	5.17	5.11
70-74	9.09	8.87	8.70	8.35	7.74	7.71	7.70	7.87	7.98	8.39
75-79	13.25	12.88	12.82	12.67	12.47	12.46	12.23	11.95	11.49	11.25
80-84	18.95	18.77	18.45	18.25	17.93	17.47	17.30	17.20	17.26	17.75
85-89	21.30	21.31	21.13	21.02	21.42	21.42	21.66	21.29	21.53	21.38
90-94	11.83	13.38	14.77	16.23	16.93	16.85	17.24	17.24	17.38	17.60
95-99	5.90	5.48	4.79	4.25	4.90	5.46	6.30	6.88	7.47	7.34
99+++	1.13	1.22	1.25	1.34	1.45	1.33	1.19	1.07	0.99	1.10

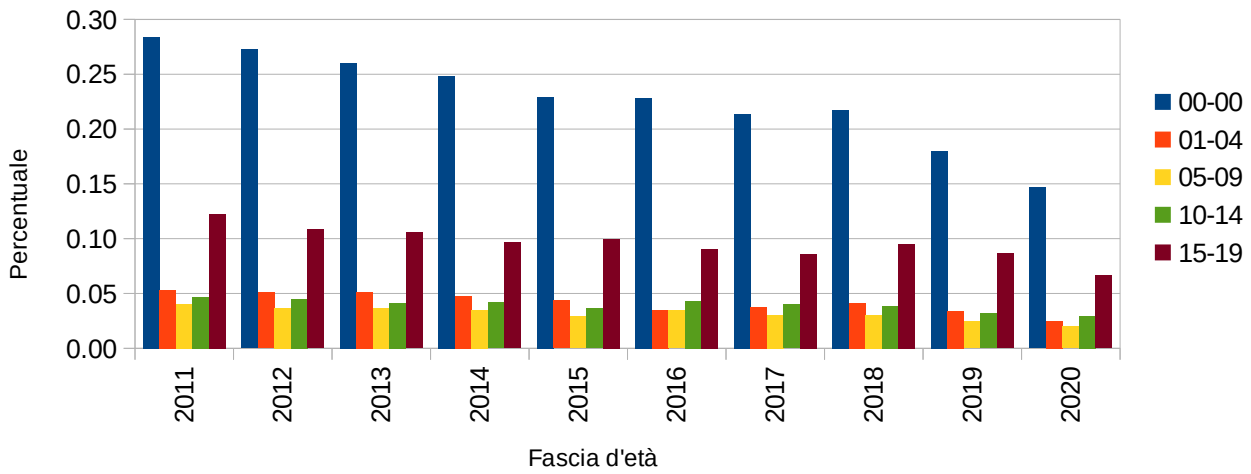
## Decessi 2011 - 2020

Distribuzione % per fascia d'età



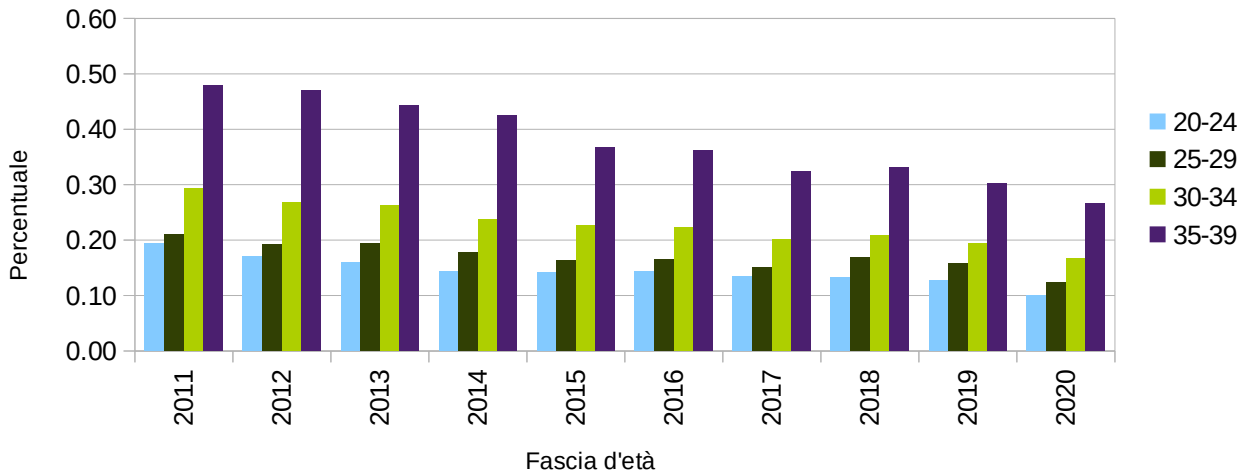
### Decessi 2011 - 2020

Distribuzione % per fascia d'età



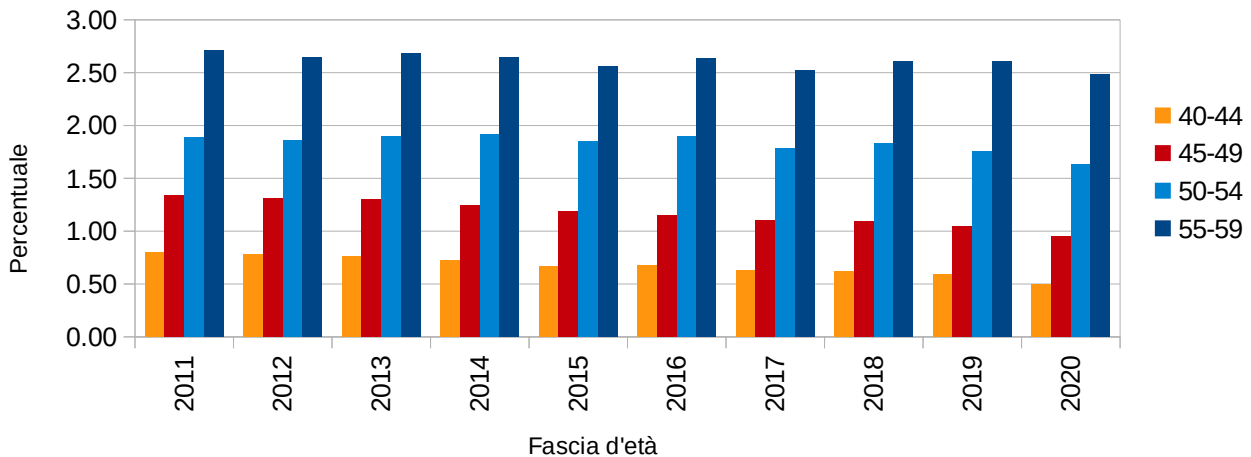
### Decessi 2011 - 2020

Distribuzione % per fascia d'età



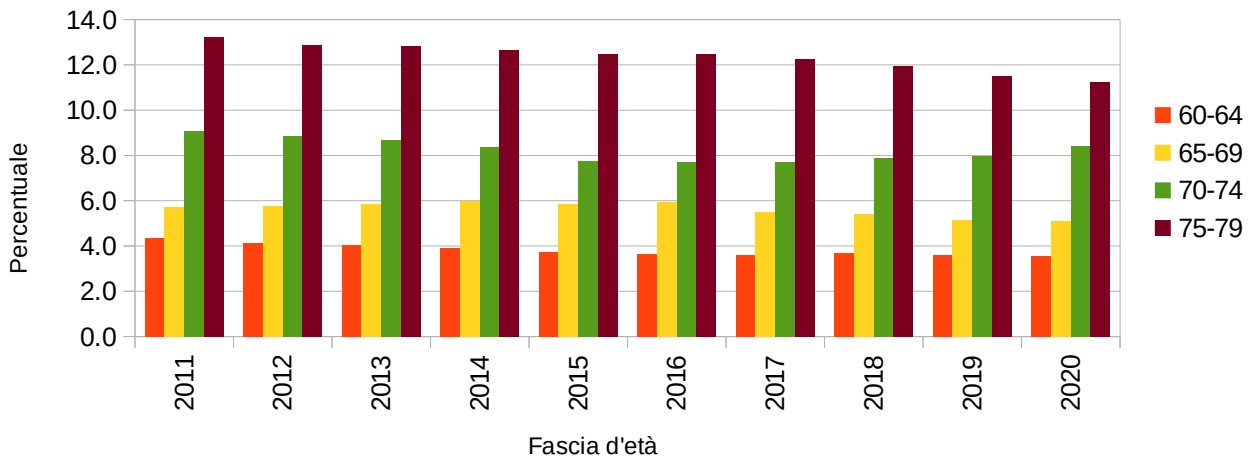
### Decessi 2011 - 2020

Distribuzione % per fascia d'età



## Decessi 2011 - 2020

### Distribuzione % per fascia d'età



## Decessi 2011 - 2020

### Distribuzione % per fascia d'età

